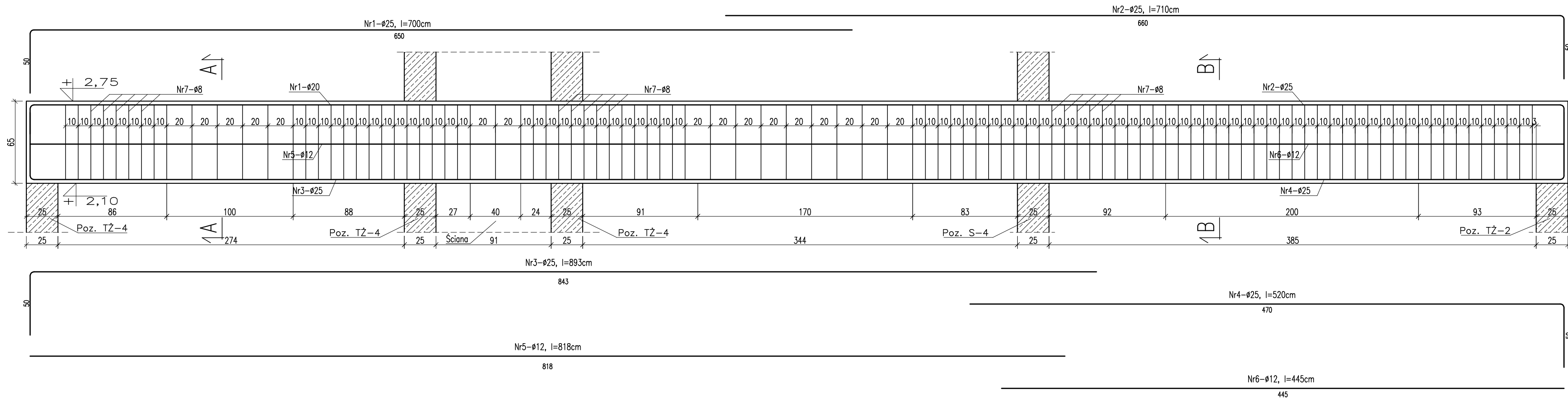
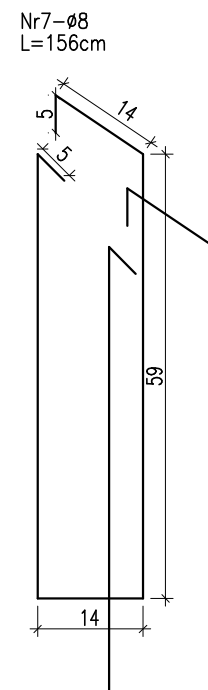
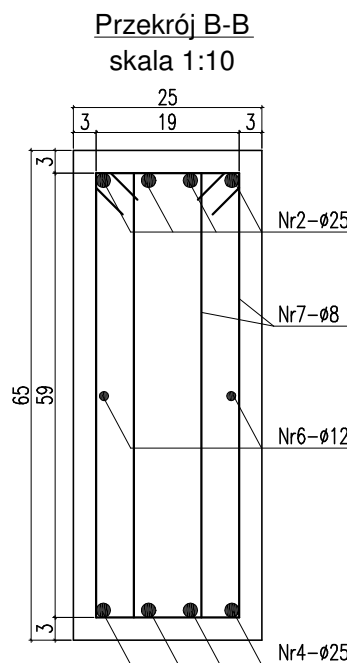
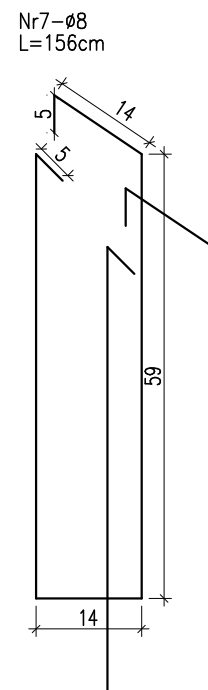
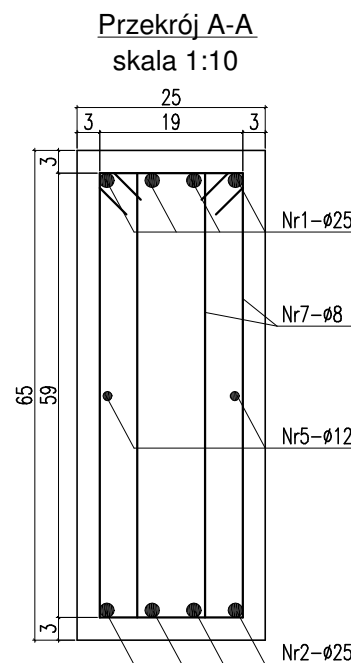


Poz. P-6
skala 1:25
sztuk: 1



MATERIAL	BUDOWLANY:	EKSPOZYCJA:	OTULINA:
BETON:	C8/10 C30/37 W8	STR. WEWNĘTRZNA XD2	ELEMENTY MAJĄCE KONTAKT Z GRUNTEM 50mm
STAL ZBROJENIOWA: A-IIIN(RB-500W) STAL KONSTRUKCYJNA: S235JR	STR. ZEWNĘTRZNA XC2	ELEMENTY POZOSTAŁE 45mm	
DREWNO:	GL24		

ZESTAWIENIE STALI ZBROJNIOWEJ DLA Poz. P-6											
Nr pręta	Liczba elementów (metrów)	Średnica (mm)	Długość (m)	Liczba w 1 elementie (szt.)	Liczba ogólna (szt.)	Długość ogólna A11N-RB500W					
						± 6	± 8	± 10	± 12	± 25	± 20
1	25	7,00	4	4	*	*	*	*	*	28,0	*
2	25	7,10	4	4	*	*	*	*	*	28,4	*
3	25	8,93	4	4	*	*	*	*	*	35,7	*
4	25	5,20	4	4	*	*	*	*	*	20,8	*
5	12	8,18	2	2	*	*	*	*	16,4	*	*
6	12	4,45	2	2	*	*	*	*	8,9	*	*
7	8	1,56	202	202	*	*	315,1	*	*	*	*
Długość ogólna wg średnic					m	0,0	315,1	0,0	25,3	112,9	0,0
Masa jednostkowa					kg	0,222	0,395	0,617	0,888	3,850	2,470
Masa ogółem wg średnic					kg	0,00	124,5	0,0	22,4	434,7	0,0
Masa ogółem wg rodzajów stali					kg	0,00			581,65		
Masa całkowita					kg				581,65		



UWAGA !

1. ROZPATRYWAĆ ŁĄCZNIE Z PROJEKTEM ARCHITEKTURY I PROJEKTAMI BRANŻOWYMI
W RAZIE NIEZGODNOŚCI POINFORMOWAĆ PROJEKTANTA W TRYBIE NADZORU AUTORSKIEGO.
2. POZIOMY STROPÓW WERYFIKOWAĆ Z PROJEKTEM ARCHITEKTURY.
3. STROPY W POSTACI PŁYT ŻELBETOWYCH WYKONAĆ W TECHNOLOGII FILIGRAN.
NALEŻY UWZGLĘDNIĆ DOZBROJENIE STREF PRZYPODPOROWYCH
ZBROJENIE I ROZKŁAD SZALUNKÓW TRACONYCH WG WYTYCZNYCH PRODUCENTA.
4. SŁUPY, WIĘCIE, PODCIĄGI, NADPROŻA WYKONYWAĆ WG RYSUNKÓW SZCZEGÓŁOWYCH
5. UŁOŻONY BETON ZAWIBROWAĆ
6. WSZYSTKIE OTWORY W STROPACH I BRUZDY W ŚCIANACH WERYFIKOWAĆ
Z PROJEKTEM ARCHITEKTURY I PROJEKTAMI BRANŻOWYMI.
7. NADPROŻA NAD NIEOZNACZONYMI OTWORAMI DRZWIOWYMI
WYKONAĆ PREFABRYKOWANE TYPU L19
8. NADPROŻA OKIENNE I DRZWIOWE WERYFIKOWAĆ Z RYSUNKAMI ZESTAWIENIA STOLARKI,
ŚWIATŁO OŚCIEŻY WG WYTYCZNYCH DOSTAWCY WYBRANEGO SYSTEMU.
9. WSZYSTKIE BRUZDY, PRZEBICIA I OTWORY WYKONAĆ ZGODNIE Z WYTYCZNYMI PROJEKTÓW
BRANŻOWYCH, W RAZIE KOLIZJI POINFORMOWAĆ PROJEKTANTA W TRYBIE NADZORU AUTORSKIEGO.
10. WSZYSTKIE ŁĄCZONE ZE SOBĄ POZYCJE ŻELBETOWE (JESLI NIE OZNACZONO INACZEAJ) NALEŻY
"PRZEWIAZYWAĆ" WZAJEMIE Z UWZGLĘDNIENIEM DŁUGOŚCI ZAKŁADU PRĘTÓW ZBROJENIOWYCH

<h1>PROJEKT WYKONAWCZY</h1>	
 PRACOWNIA ARCHITEKTONICZNA PIOTR DOMINICZAK	data: Maj 2018r.
BUDOWA PRZYSZKOLNEJ KRYTEJ PŁYWAŁNI pn. "DOLNOŚLĄSKI DELFINEK" ORAZ CENTRUM FITNESS PRZY SZKOLE W ŻMIGRODZIE NA UL. SIENKIEWICZA	
INWESTOR:	GMINA ŻMIGRÓD Plac Wojska Polskiego 2-3 55-140 ŻMIGRÓD
LOKALIZACJA:	ŻMIGRÓD ul. Sienkiewicza dz. nr 43, 1/1, 1/3 - obr. 0001Żmigród,ark.13 jedn. ewid.,002Żmigrodo_4 Żmigród-Miasto

Poz. P-6

skala
1:25

BRANŻA:	KONSTRUKCJA	
PROJEKTANT:	mgr inż. Wojciech Lepszy UAN-8386/62/90 w specjalności konstrukcyjno-budowlanej	
SPRAWDZAJĄCY:		
OPRACOWAŁ:	mgr inż. Krzysztof Czarnota	